

INFORMATION OM BREDBAND I DIN FASTIGHET

K2A har tecknat avtal om kollektivanslutning till Bahnhof och samtliga boende får tillgång till internettjänsten 1000/1000 Mbit/s. Med Bahnhof får du en stabil, snabb och integritetsmärkt anslutning.

BAHNHOF

För frågor och hjälp med aktivering av tjänsten i din lägenhet.

Telefon: 010-510 00 00

Mejl: kundservice@bahnhof.se
bahnhof.se



SÅ AKTIVERAR DU TJÄNSTEN:

1. Anslut din router med en nätverkskabel till internet uttaget som är placerat i ditt hem.
2. Starta datorn och öppna en webbläsare. Du kommer då automatiskt till inloggnings-sidan <https://dhcp.bahnhof.se>

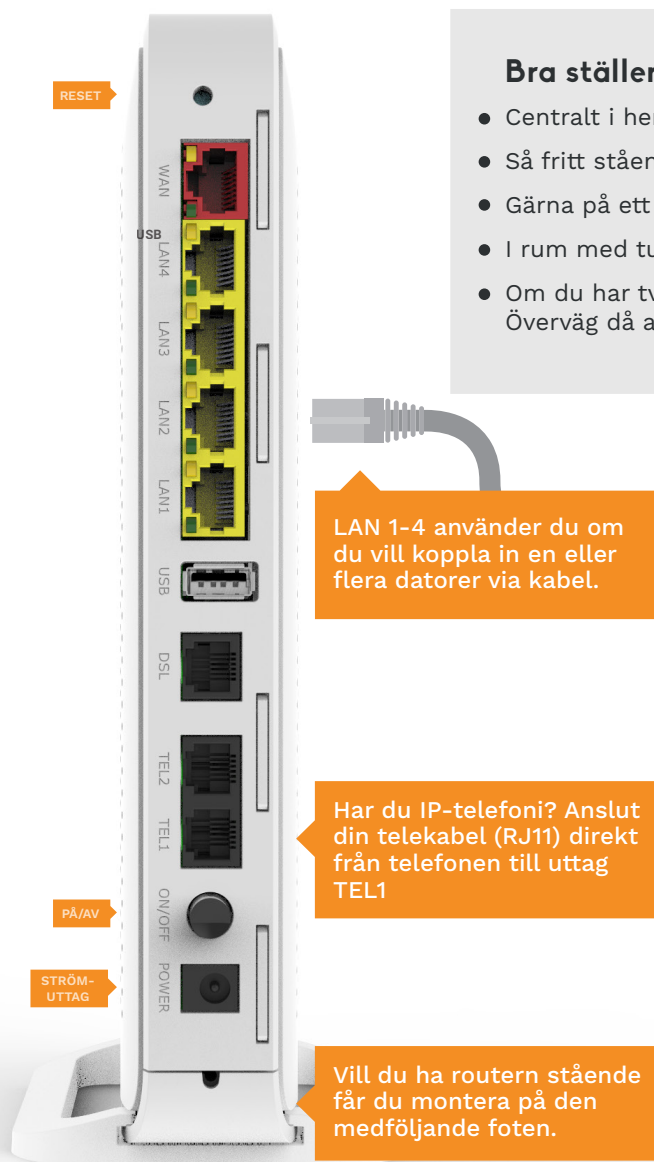
Fungerar det inte kan du skriva in adressen manuellt i adress-fältet i din webbläsare.

3. Välj din adress.
4. Vänta 15 minuter och starta routern, sedan ska du kunna surfa.

Genesis ED500 - Installationsguide

Hej!

Här kommer din utrustning från Bahnhof! Vi har förberett utrustningen med inställningar som är testade av Bahnhof, för att ge dig maximal integritet och säkerhet. Vi vill, precis som du, att allt ska fungera så bra som möjligt. Om du ändrar inställningarna själv kan vi inte garantera att tjänsten fungerar som den ska. Du kan även bli mer sårbar på nätet. Vi rekommenderar därför starkt att du inte ändrar några inställningar.



Bra ställen för din router:

- Centralt i hemmet, eller i princip där du surfar som mest.
- Så fritt stående som möjligt.
- Gärna på ett bord eller liknande så den kommer upp en bit från golvet.
- I rum med tunnare väggar som gör det lättare för signalen att ta sig igenom.
- Om du har två våningar hemma kanske det inte räcker med enbart en router. Överväg då att införskaffa flera accesspunkter och placera ut i hemmet.

Installationsguiden hittar du på nästa sida!

Problem med uppkopplingen?

Att starta om routern löser nästan alltid problemet!

Krångel ändå?

Ring kundservice på 010-510 00 00 eller chatta på bahnhof.se/minasidor

Returinformation

Det är viktigt för oss att du är nöjd, och om det visar sig att utrustningen inte fungerar som den ska har du rätt att returnera den i sin originalförpackning och få pengarna tillbaka.

OBS! Returen måste ske inom 14 dagar efter att du tagit emot varan, och du betalar själv fraktkostnaden. Bahnhof återbetalar bara varor i nyskick, så behåll skyddsplasten på tills du är helt säker på ditt köp!

Returadress:

Bahnhof AB
Box 930
781 29 Borlänge





1. Hitta ditt uttag!

Anslut nätverkskabeln från bredbandsuttaget i din bostad till WAN-uttaget på routern. Se till att det är uttaget för just bredband i bostaden, och inte telefoni. **Uttaget för telefoni i din bostad ska EJ användas med Bahnhofs fiberutrustning.**

2. Starta och hämta inställningar

Ta fram strömsladden och sätt kontakten i vägguttaget. Anslut även sladden till strömuttaget på routern. Tryck på På/Av-knappen så att routern startar. Vänta ca 20 minuter medan routern automatiskt hämtar nödvändiga inställningar från Bahnhof.

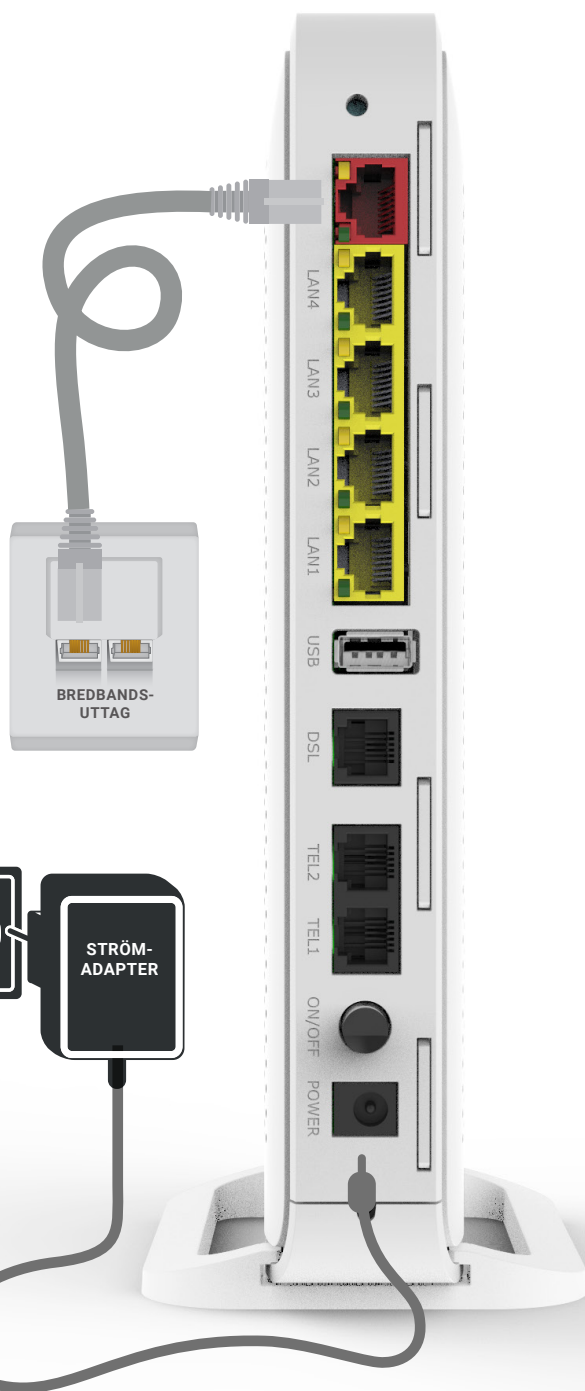
Under tiden kommer lamporna på routern att blinka en stund. Rör ingenting förrän lamporna har slutat blinka.

Routern är redo att användas när lamporna    lyser konstant grönt. Om du har vår telefonitjänst så kommer även -lampan att lysa grönt.

3. Anslut till din dator/mobil/platta

Starta den enhet (dator, mobil, platta) som du tänker använda och sök efter tillgängliga nätverk genom att trycka på ikonen för WiFi på din enhet. Nätverksnamnet (SSID) som du ska ansluta till finns på undersidan av routern och kan se ut t ex så här: **Bahnhof-xxxxxx** eller **Bahnhof-xxxxxx-5G**

Lösenordet (WLAN Key) för det trådlösa nätverket finns också på routerns undersida och ser ut t ex så här: **4ERMAIXEDC5UEK**. Ange detta lösenord för att ansluta.



Besök våra supportsidor om du behöver hjälp eller vill ha mer information om din nya router! Ladda ner valfri QR-app för att läsa av länken eller besök

bahnhof.se/support



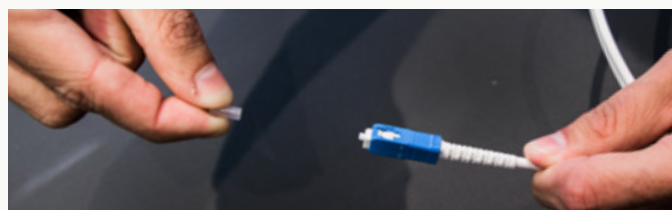
1**Här är din utrustning**

Kontrollera att du har fått med en vit patchkabel och konverter, båda behövs för att ansluta till ditt fiberuttag på väggen.

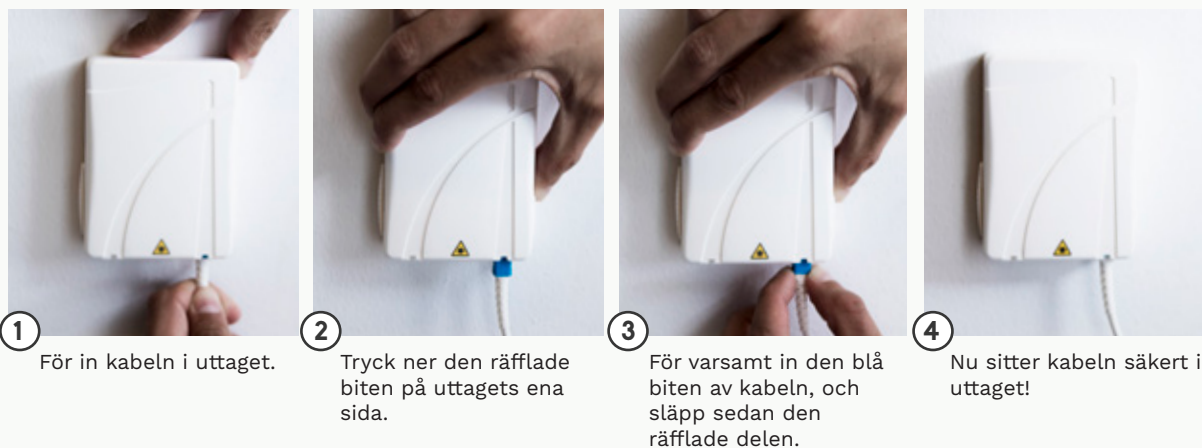
OBS! Notera att det finns olika modeller på fiberuttag (se 3a och 3b).

**2****Ta bort plaständarna**

Ta bort plastskydden i ändarna på patchkabeln.

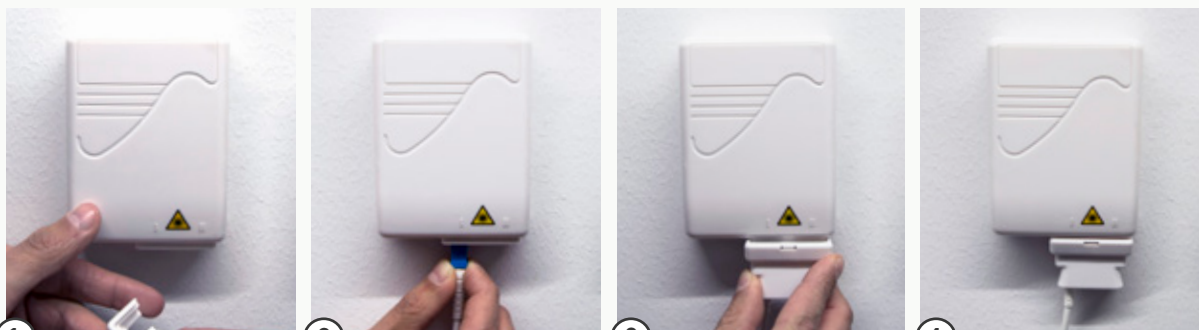
**3a****Anslut till fiberuttag (för uttag med räfflade sidor)**

Anslut patchkabeln till ditt fiberuttag på väggen. Använd samma uttag som tidigare leverantör använt.



3b**Anslut till fiberuttag** (för uttag med tillhörande plasthållare)

Anslut patchkabeln till ditt fiberuttag på väggen. Använd samma uttag som tidigare leverantör använt.



① Ta bort den nedre plasthållaren genom att trycka på sidorna och dra ut den.

② För varsamt in den blå biten av kabeln.

③ Skjut tillbaka plasthållaren så kabeln hålls på plats i uttaget.

④ Färdigt!

4**Ta bort plaständarna**

Ta bort gummiskyddet i uttaget för Mini GBC:n i din konverter och anslut andra änden av patchkabeln.

”Klämman” på Mini GBC:n ska alltid vara uppfälld så att kabeln inte åker ut.

**5****Funkar allt?**

Anslut konvertern till ditt eluttag. Om allt fungerar ska lysena för ”Fiber LNK” och ”PWR” lysa.

Redo!

Anslut din enhet (dator eller router) till nätverksuttaget i konvertern. Gå in på dhcp.bahnhof.se med din webbläsare för att registrera och aktivera dig.

**Tips!**

För att få ut maximal hastighet av din fiber krävs en nätverkskabel som stödjer högre hastigheter, t.ex. Cat5e eller Cat6.